

PLANES DE PENSIONES DEL SISTEMA INDIVIDUAL 30 DE SEPTIEMBRE 2020

- Los Planes de Pensiones Individuales aportan a sus partícipes más de 5.100 millones de euros en los últimos seis meses

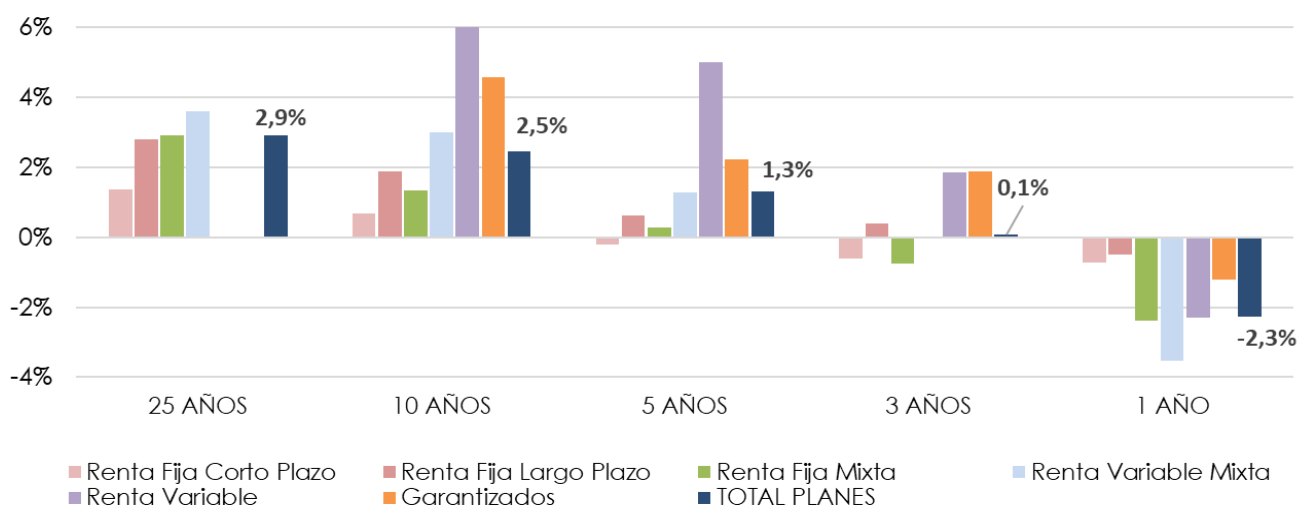
El comportamiento de los mercados financieros en el mes de septiembre se ha visto reflejado en el patrimonio de los Planes de Pensiones Individuales produciéndose un ligero ajuste en el patrimonio de estos hasta situarse en los 77.462 millones de euros (140 millones de euros menos que en agosto).

Con todo ello, en los últimos seis meses, el patrimonio recuperado ha permitido que los partícipes incrementen su ahorro en más de 5.100 millones de euros.

En el largo plazo los Planes de Pensiones continúan registrando una rentabilidad media anual (neta de gastos) del 3,1% y, en el medio plazo (10 y 15 años), presentan una rentabilidad del 2,5% y 1,7% respectivamente.

Rentabilidades medias anuales ponderadas. NETAS de gastos y comisiones (%)								
SISTEMA INDIVIDUAL	26 AÑOS	25 AÑOS	20 AÑOS	15 AÑOS	10 AÑOS	5 AÑOS	3 AÑOS	1 AÑO
Renta Fija Corto Plazo	1,5%	1,4%	1,4%	0,7%	0,7%	-0,2%	-0,6%	-0,7%
Renta Fija Largo Plazo	3,0%	2,8%	2,0%	1,9%	1,9%	0,6%	0,4%	-0,5%
Renta Fija Mixta	3,1%	2,9%	1,4%	1,1%	1,3%	0,3%	-0,8%	-2,4%
Renta Variable Mixta	3,6%	3,6%	1,8%	2,1%	3,0%	1,3%	0,0%	-3,5%
Renta Variable			0,5%	3,4%	6,0%	5,0%	1,8%	-2,3%
Garantizados				3,0%	4,6%	2,2%	1,9%	-1,2%
TOTAL PLANES	3,1%	2,9%	1,4%	1,7%	2,5%	1,3%	0,1%	-2,3%

Rentabilidades anuales a distintos plazos. Planes Individuales



El volumen estimado de **APORTACIONES Y PRESTACIONES** en septiembre serían: aportaciones de 209 millones de euros y prestaciones de 205 millones, con lo que el volumen de **aportaciones netas del mes alcanzaría los 4,2 millones de euros**.

En la elaboración de esta estadística se incluye una **muestra de 976 Planes de Pensiones del Sistema Individual**, que representa en torno al **99% de su patrimonio**, es decir, **77.462 millones de euros y 7,48 millones de cuentas de partícipes**.